

## Закономерности распределения золота на Томинском медно-порфировом месторождении

Научный руководитель – Азовскова Оксана Борисовна

*Байрамгалина Ляйсан Наиповна*

*Аспирант*

Институт геологии и геохимии им. академика А.Н. Заварицкого Уральского отделения РАН, Екатеринбург, Россия  
*E-mail: bajjramgalina@rambler.ru*

Медно-порфировые месторождения являются важнейшим мировым источником меди, а также молибдена, золота серебра, рения, теллура и элементов платиновой группы.

Месторождения этого типа являются для Урала относительно новыми и нетрадиционными типами оруденения.

Томинское месторождение является крупнейшим месторождением медно-порфировых руд в России.

Прожилково-вкрапленное медное оруденение связано с метасоматически измененными интрузивными породами Биргильдинско-Томинского интрузивного комплекса (D<sub>3</sub>-C<sub>1</sub>bt), представленного диоритами, кварцевыми диоритами и их порфировыми разностями. Массив ориентирован в северо-западном направлении и ограничен с запада и востока разрывными нарушениями того же направления. Рудная зона охватывает весь массив, но имеет элементы концентрически-зонального строения:

Основной полезный компонент всех типов руд - медь, к попутным компонентам относятся золото, серебро и молибден.

Золото как наиболее важный из попутных компонентов рассмотрен более детально.

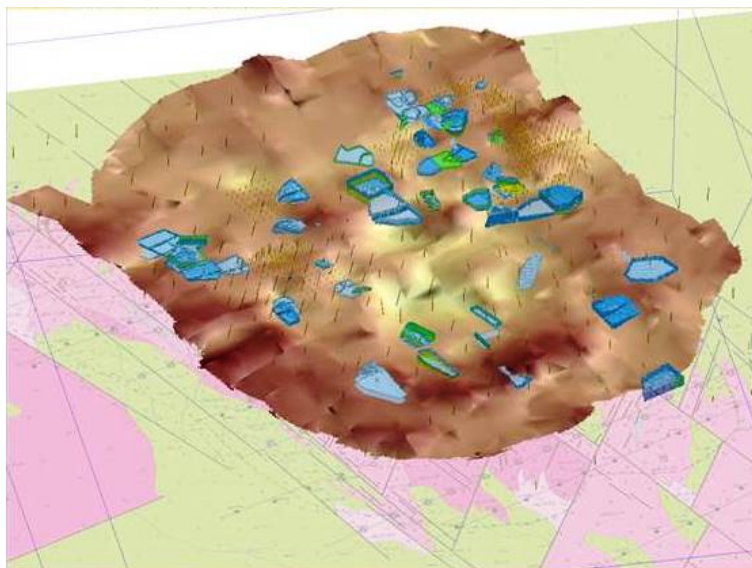
В рудах Томинского месторождения основная часть золота находится в виде тонкодисперсных включений в сульфидах, в частности в халькопирите и в виде теллуридов золота [1]. Большая часть проб с повышенным содержанием золота приурочена к интрузивным породам и к рыхлым породам зоны окисления.

В данной работе рассмотрены вопросы содержания и закономерности распределения золота в рудах Томинского месторождения. Изучен химический и минералогический состав окисленных руд, содержащий золото и другие попутные компоненты. А также с помощью программы Micromine произведена оценка пространственного распределения золоторудной минерализации в пределах месторождения.

### Источники и литература

- 1) 1. Материалы АО "Томинский ГОК@"
- 2) 2. Авдонин В.В. Поиски и разведка месторождений полезных ископаемых. М.: Академический проект, 2007.-540 с.

### Иллюстрации



**Рис. 1.** Фрагмент работы в ГИС Micromine