

Секция «Глобальные и региональные изменения природной среды. Природопользование и экологическая безопасность.»

Ландшафтное планирование Центрального предгорья Главной гряды Крымских гор

Петлюкова Екатерина Александровна

Студент (магистр)

Крымский федеральный университет имени В. И. Вернадского, Симферополь, Россия

E-mail: petlukova@mail.ru

В настоящее время территория Центрального предгорья Главной гряды Крымских гор является одной из наиболее преобразованных территорий Крыма, следовательно, требует особого внимания для ее сохранения [3]. Развитие территории должно осуществляться на принципах коадаптивности. Ландшафтное планирование выступает активным инструментом развития коадаптивной парадигмы природопользования, имеет огромное научное и прикладное значение [2].

Для ландшафтного планирования территории в программе ArcGIS 9.3 был составлен ряд карт: карта современных ландшафтов, природопользования, экологической сети (детализированная), экологического состояния территории, ландшафтно-экологических ограничений. Базовыми данными являлись топографические карты различных масштабов, а также космические снимки, фондовые материалы и данные статистики.

Для определения степени преобразованности ландшафтов были рассчитаны коэффициенты: по методике Шищенко П.Г. [4] коэффициент антропогенной преобразованности составил 7,37; по методике Кочурова Б.И. [1]: коэффициент абсолютной напряженности эколого-хозяйственной ситуации (K_a) составил 1,95; коэффициент относительной (K_o) напряженности эколого-хозяйственной ситуации равный 8,9; коэффициент естественной защищенности территории ($K_{ез}$) равный 0,54, а также произведен расчет суммарной площади земель со средо- и ресурсстабилизирующими функциями ($S_{сф}$), S составляет 1060,3 км².

Результаты расчетов показали, что ландшафты территории являются сильно преобразованными. Территория характеризуется крайне высокой напряженностью эколого-хозяйственного состояния, слабой естественной защищенностью. Значения полученных коэффициентов важно учитывать при ландшафтном планировании.

Разработанные карты, расчеты и характеристики положены в основу составления карты ландшафтного планирования Центрального предгорья Главной гряды Крымских гор. В результате были получены новые наработки по функциональному зонированию Центрального предгорья Главной гряды Крымских гор; запланировано создание и восстановление средообразующих геосистем (полезащитные лесополосы, лесополосы вдоль дорог, зеленые насаждения, парки и т.п.); детализируется экологическая сеть (с выделением экоцентров и экокоридоров); планируются мероприятия по борьбе с неблагоприятными процессами и др.

Источники и литература

- 1) Кочуров Б.И. Геоэкология: экодиагностика и эколого-хозяйственный баланс территории. Смоленск, 1999
- 2) Позаченюк Е.А. Территориальное планирование. Симферополь, 2006.
- 3) Позаченюк Е.А. Современные ландшафты Крыма и сопредельных акваторий. Симферополь, 2009.

4) Шищенко П. Г. Прикладная физическая география. К.,1988.

Слова благодарности

Автор выражает благодарность своему научному руководителю, профессору Позаченюк Екатерине Анатольевне за помощь в научных исследованиях.

Иллюстрации

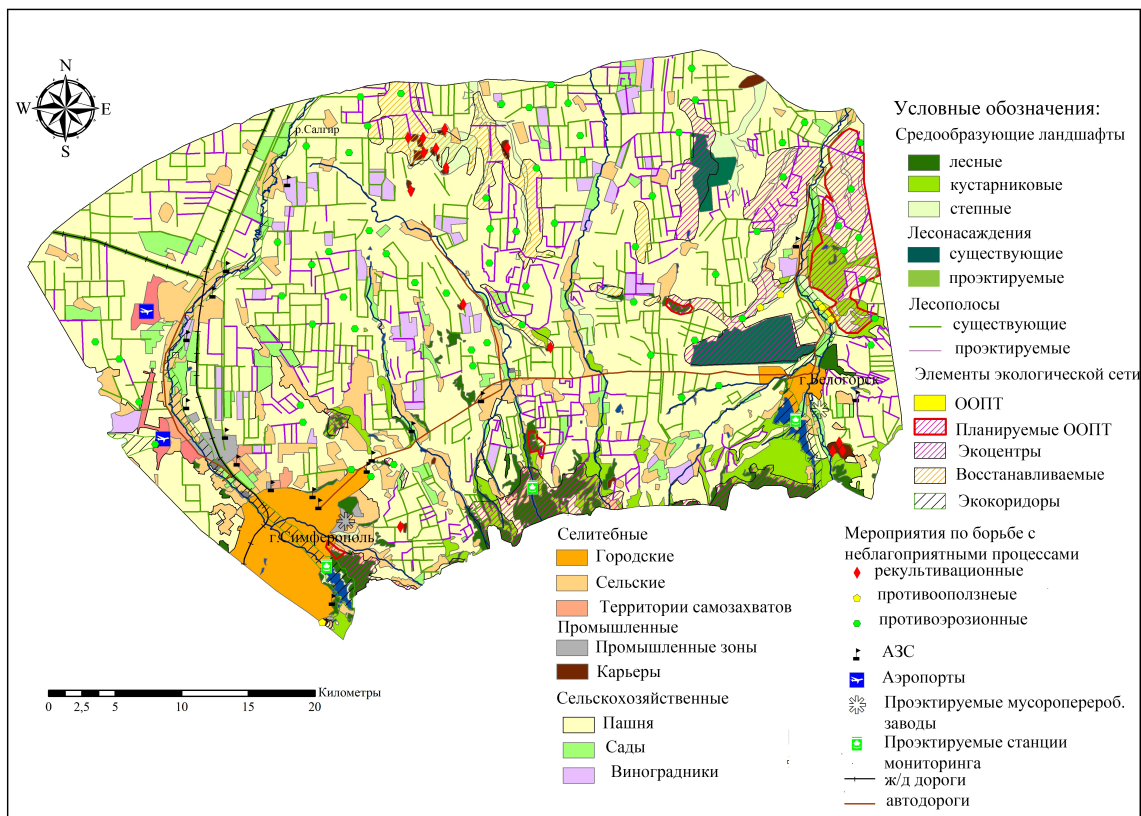


Рис. 1. Карта ландшафтного планирования Центрального предгорья Главной гряды Крымских гор